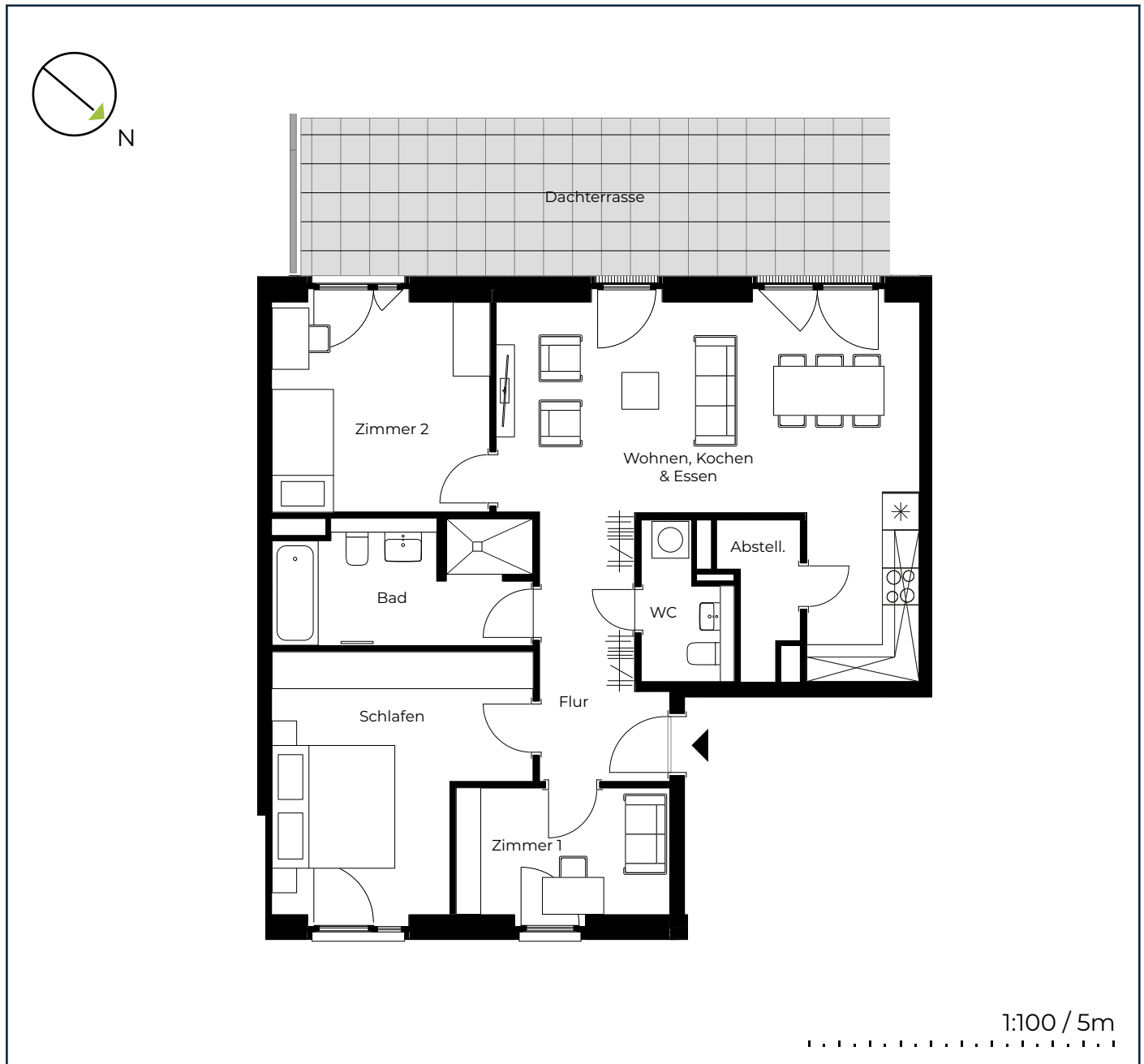


Wohnung 232

3. OG · 3,5 Zimmer · ca. 98,34 m²



Wohnfläche ca.

Flur	7,64 m ²
Wohnen, Kochen & Essen	28,61 m ²
Abstellraum	2,62 m ²
Bad	8,30 m ²
WC	3,26 m ²

Schlafen	15,59 m ²
Zimmer 1	7,37 m ²
Zimmer 2	12,12 m ²
Dachterrasse (50% angerechnet)	12,83 m ²
Gesamtfläche	98,34 m²

Standort



Möbel und Geräte wie z.B. Waschmaschinen sind nicht im Mietpreis enthalten, den genauen Lieferumfang definiert der Mietvertrag. Darstellungen dienen der Illustration. In den Bädern, Duschbädern, Abstellräumen, WC's und Fluren sind abgehängte Deckenbereiche aufgrund von Leitungsverzügen möglich. Darstellung der Einbauküche dient der Veranschaulichung. Ausführung vor Ort kann etwas variieren. Alle Maße sind Zirkaangaben und können sich im Planungsprozess ändern. Der Grundriss ist ggfls. nicht maßstabsgerecht. Eine Änderung der Planung und die Ausführungsart behält sich der Vermieter/Eigentümer vor, soweit technisch zweckmäßig oder notwendig und dem Mieter zumutbar.